

LINX TT Series

Codificatori a trasferimento termico



Bassi costi di gestione

Lavora senza aria compressa e ottimizza l'utilizzo del ribbon

Performante

Riduzione dei cambi nastro con conseguente incremento produttivo

Facile da utilizzare

Qualità di stampa facile da impostare e mantenere nel tempo

Serie TT di Linx – TT Series

La serie TT di Linx (Thermal Transfer Overprints: TTO) è stata concepita per aumentare l'efficienza della linee produttive, semplificando il processo di marcatura e codifica su packaging flessibile.

Progettata per mantenere i costi di gestione bassi e incrementare la produttività della linea di produzione, la gamma TT è particolarmente adatta per la marcatura di: date di scadenza, numeri di lotto, barcode, ingredienti, loghi e altre informazioni su imballaggi flessibili per un'ampia gamma di applicazioni industriali.

Grazie a un innovativo sistema con motori passo-passo senza frizioni e all'utilizzo del marcatore senza aria compressa, la serie di marcatori TT stampa fino a 1000 mm/sec. su aree di stampa fino a 107 mm di larghezza.

Bassi costi di gestione

- Lavora senza aria compressa, riducendo i costi operativi e di installazione, mantenendo costante la qualità di stampa
- Marcatore compatibile con un'ampia gamma di nastri, per coniugare al meglio le esigenze di stampa all'interno della linea di produzione
- Ottimizzazione dell'utilizzo del nastro grazie ai motori passo-passo bidirezionale, che genera più stampe per nastro.

Performance

- Cambio del nastro facile e veloce grazie ad un leggero cassetto con apertura a pulsante.
- Riduzione dei cambi nastro con conseguente incremento dell'efficienza produttiva (con lunghezza del nastro fino a 1200 mm).
- Parti facilmente riparabili e sostituibili.

Facilità d'uso

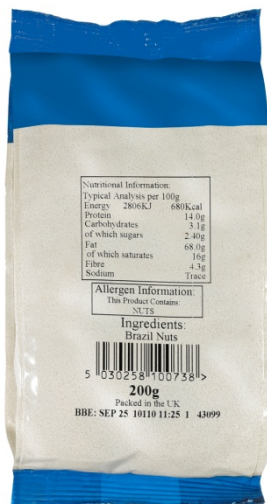
- Qualità di stampa facile da impostare e mantenere, grazie a un controllo elettronico della pressione sulla testina di stampa.
- Nastro facile da sostituire, con un cassetto ideato per minimizzare gli errori.
- Marcatore facile da utilizzare, grazie a un touch screen semplice ed intuitivo.

TT Series:

La gamma TTO proposta da Tradex è composta da tre modelli:

- Linx TT 500
- Linx TT 750
- Linx TT 1000

Le differenze principali dei marcatori sono l'area e la velocità di stampa.



LINX TT Series

Performance

Modalità di stampa: intermittente e continuo

Caratteristiche della testina di stampa:

32 mm, 200 dpi, 8 dots/mm (TT 500)

53 mm, 300 dpi, 12 dots/mm; (TT 750)

107 mm, 300 dpi, 12 dots/mm (TT 1000)

Area di stampa (modalità intermittente):

Fino a 32 mm (W) x 47 mm (L) (TT 500)

Fino a 53 mm (W) x 75 mm (L) (TT 750)

Fino a 107 mm (W) x 75 mm (L) (TT 1000)

Area di stampa (modalità continua):

Fino a 32 mm (W) x 100 mm (L) (TT 500)

Fino a 53 mm (W) x 300 mm (L) (TT 750)

Fino a 107 mm (W) x 300 mm (L) (TT 1000)

Produttività max*:

Fino a 150 battute/minuto (TT 500)

Fino a 250 battute/minuto (TT 750)

Fino a 700 battute/minuto (TT 1000 - 53 mm)

Fino a 450 battute/minuto (TT 1000 - 107 mm)

Larghezza del nastro:

20 mm - 33 mm (TT 500)

20 mm - 55 mm (TT 750)

55 mm - 110 mm (TT 1000)

Lunghezza massima del nastro:

700 m (TT 500)

Fino a 1200 mm (TT 750 e 1000)

Gap tra le battute: 0.5 mm

Velocità di stampa* (modalità intermittente):

50 mm/sec - 300 mm/sec (TT 500)

40 mm/sec - 750 mm/sec (TT 750)

10 mm/sec - 800 mm/sec (TT 1000 - 53 mm)

10 mm/sec - 600 mm/sec (TT 1000 - 107 mm)

Velocità di stampa* (modalità continua):

40 mm/sec - 500 mm/sec (TT 500)

40 mm/sec - 750 mm/sec (TT 750)

1 mm/sec - 1000 mm/sec (TT 1000 - 53 mm)

1 mm/sec - 1000 mm/sec (TT 1000 - 107 mm)

Lunghezza del cavo tra marcatore e controller: 3 metri (5 metri opzionale)

Caratteristiche generali:

- 5.0" WVGA (800x480) touch screen LCD, incluso WYSIWYG con anteprima di stampa (TT 500)

- 8.0" WVGA (800x480) touch screen LCD, incluso WYSIWYG con anteprima di stampa (TT 750 e TT 1000)

- Guida a nastro bidirezionale senza frizione (include un indicatore per: consumo, rottura e fine del nastro)

- Cassetto porta nastro con apertura a pulsante leggero e facile da utilizzare

- Monitoraggio delle attività direttamente dalla macchina (stato della testina incluso)

- 3 livelli di accesso utente

- Menù multi-lingua

Caratteristiche di programmazione e stampa:

- Utilizzo del software Linx CLARISOFT®

- Font Windows®TrueType® (include linguaggi multipli e supporto Unicode)

- Barcode EAN-8, EAN-13, UPC-A, UPC-E e QR (TT 500)

- Barcodes EAN-8, EAN-13, UPC-A, UPC-E, Code 39, EAN128, Code 128, ITF, PDF417, Data Matrix, QR, RSS (including 2D composite codes) (TT 750 e TT 1000)

- Testi e campi numerici fissi/variabili

- Testi e campi numerici inseribili dall'utente

- Incremento/decremento automatico del testo, contatori e barcode

- Possibilità di disegnare figure semplici

- Formati flessibili di data e ora

- Calcolo automatico della data di scadenza

- Formato per codificare i turni di lavoro

- Più formati grafici multipli supportati – qualsiasi dimensione fino alla massima area di stampa

- Campi per collegamento a database
- Orientamento dei campi a 0°, 90°, 180° e 270°

- Possibilità di specchiare, ruotare e di stampare in modalità inversa le immagini

- Orario in tempo reale

- Menù a testina configurabili dall'utente

- Funzionalità di risparmio di nastri

Opzioni di montaggio: Supporti universali per l'integrazione a confezionatrici intermittenti o continue.

Gamma dei nastri: Cera/resina o resina con un'ampia gamma di colori e di dimensioni.

Connessione/Interfaccia

- Ingressi esterni (software completamente configurabili): 2 PNP input

- Ingressi esterni (software completamente configurabili): 2 uscite a relè e 2 uscite PNP +24v

- RS232

- Ethernet

- Supporto a chiave USB

- Protocollo binario e ASCII

- Modalità PC Host (Database da remoto) con l'uso di CLARINET® (opzione)

- Software di gestione della rete: Claricom CLARINET® (opzione)

- Collegamento fino a 4 TT 500, TT 750 o TT 1000 con una singola interfaccia utente

Caratteristiche fisiche:

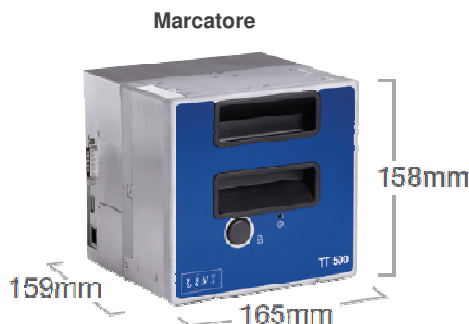
- **Aria:** aria compressa non richiesta

- **Livello di umidità:** massimo 85%

- **Alimentazione:** 100 - 240VAC, 50/60Hz, 2A (solo TT 500)

- **Temperatura d'esercizio:** 0° - 40°C

Permessi/Normative: CE – NRTL - FCC



Kodit s.r.l.

Il Traversa Via Dietro Corte (Zona P.I.P.) 81030 Teverola (CE)

Tel 081-503.33.84 - Fax 081-501.68.89

E-Mail: info@kodit.it Web: www.kodit.it